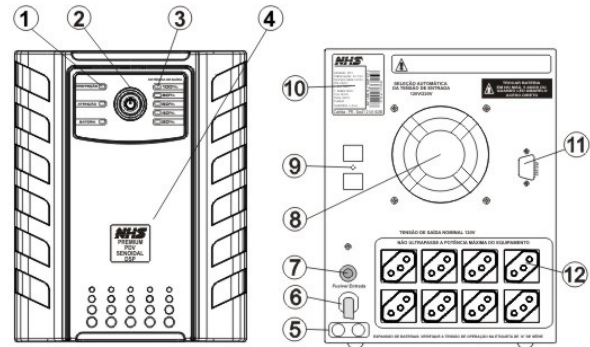


<b>Descrição comercial:</b>	Nobreak NHS Premium PDV Senoidal xxxx-y (GII 1500VA - c/01 Bat.Estac.58Ah/S.120V) (Cor Preta)
<b>Código EAN:</b>	7898959593444
<b>Família comercial:</b>	Nobreaks Senoidais FP=0,6



Vista Frontal

Vista Traseira

1. Leds de sinalização (Proteção, Atenção, Normal)
2. Botão liga/desliga
3. Leds de indicação de consumo da carga (Potência)
4. Indicação do modelo
5. Saída para expansão de baterias
6. Cabo de alimentação AC Padrão NBR 14136
7. Fusível de entrada
8. Microventilador
9. Proteção para fax/fone (opcional)
10. Etiqueta de identificação do produto
11. Interface de comunicação USB
12. Tomadas de saída AC Padrão NBR 14136

#### CARACTERÍSTICAS GERAIS

##### Descrição:

- . Nobreak microprocessado com DSP (processador digital de sinais)
- . Forma de onda senoidal pura
- . Auto teste para verificação das condições iniciais do equipamento
- . Tecnologia SMD que garante alta confiabilidade e qualidade ao nobreak
- . Comutação livre de transitórios pois rede e inversor são perfeitamente sincronizados
- . DC Start (a bateria deve estar carregada) - pode ser ligado mesmo na ausência de rede elétrica com bateria carregada
- . Recarga de bateria automática quando rede elétrica normal
- . Gerenciamento de bateria que avisa quando a bateria deve ser substituída
- . Chave liga/desliga embutida no painel frontal que evita desligamento acidental
- . Corrente do carregador controlada digitalmente
- . Sinalização visual através de leds no painel frontal que indica todas as condições do nobreak, da rede elétrica e da bateria
- . Função True RMS com melhor qualidade na regulação de saída
- . Permite ser utilizado com grupo gerador devido à sua ampla faixa de frequência na entrada
- . Estabilidade na frequência de saída devido ao uso de cristal de alta precisão
- . Gabinete metálico com pintura epóxi
- . Painel frontal com plástico antichama
- . Estabilizador interno
- . Senóide controlada digitalmente
- . Inversor adaptável com frequência do inversor igual a frequência da rede elétrica
- . Controle do ventilador interno de acordo com o consumo de carga e da temperatura do nobreak
- . Distorsão harmônica mínima com carga linear devido à operação do DSP
- . Comunicação serial padrão USB
- . Modelo bivolt automático na entrada
- . Tensão de saída nominal padrão 120V, permitindo configurar para saída 220V através de selação interna através de jumper na placa
- . Oito tomadas de saída dispensa uso de extensões adicionais
- . Proteção contra surtos de tensão através de filtro de linha e varistor óxido metálico que atenua efeitos de descargas atmosféricas
- . Proteção contra curto-circuito, sobrecarga e sobretemperatura
- . Desligamento e proteção contra descarga total da bateria
- . Alarme visual e auditivo de potência excessiva
- . Indicação visual e auditivo de bateria baixa e falha de rede
- . Indicação de potência true RMS
- . Monitoração da rede true RMS
- . Com engate rápido para expansão de baterias

#### POTÊNCIA

Pot. nominal:	1500VA
Pot. contínua:	900W
Pot. pico:	990W
Pot. mínima:	45W
Fator de pot. saída:	0,6

#### ENTRADA

Tensão nom. entrada:	120V/220V Bivolt Automático
----------------------	-----------------------------

<b>Faixa de entrada:</b>	120V +-30% (84V - 156V) / 220V +-20% (176V - 264V)
<b>Freq. entrada:</b>	45Hz-65Hz
<b>Fase:</b>	Monofásico
<b>Conexão de entrada:</b>	Cabo de alimentação AC com 1,5m de comprimento plugue padrão NBR 14136
<b>SAÍDA</b>	
<b>Tensão nom. saída:</b>	120V (220V configurável através de jumper interno)
<b>Fx. tensão saída rede:</b>	-10%/+6%
<b>Fx. tensão saída inversor:</b>	120V +-5% (220V+-5%)
<b>Frequência de saída:</b>	50Hz/60Hz inversor adaptável de acordo com a frequência de entrada da rede elétrica
<b>Forma-de-onda:</b>	Senoidal
<b>Número de tomadas:</b>	8 tomadas padrão NBR 14136 (1 tomada 20A)
<b>Distorção harmônica:</b>	<= 1% com carga linear em modo inversor (THD)
<b>Estágios de regulação:</b>	8
<b>Regulação dinâmica:</b>	<=5% em modo inversor
<b>Regulação estática:</b>	<=1% em modo inversor
<b>Tempo de transferência:</b>	Menor que 4ms / Tempo de acionamento do inversor menor que 0,8ms
<b>Rend. pl. carga rede:</b>	>= 95% para 120V/120V ou 220V/220V / >= 90% para 120V/220V ou 220V/120V
<b>Rend. pl. carga inversor:</b>	>= 75%
<b>Grupo gerador:</b>	Permite ser ligado com gerador
<b>BATERIA</b>	
<b>Tensão operação:</b>	12V
<b>Tipo de bateria:</b>	Bateria Estacionária 12V / 58Ah
<b>Quantidade de baterias:</b>	1
<b>AUTONOMIA</b>	
<b>Aut. típica:</b>	12 min
<b>Aut. meia carga:</b>	20 min
<b>Aut. plena carga:</b>	8 min
<b>Tempo de recarga:</b>	3h a 6h autoajustável (após 90% descarregada)
<b>PROTEÇÃO</b>	
<b>Sobrecarga:</b>	» 125% nobreak se desliga em 60s em rede e 15s em inversor » 150% nobreak se desliga em 30s em rede e 7,5s em inversor
<b>Curto-circuito:</b>	» Nobreak se desliga na condição de curto-circuito na saída e permanece piscando led vermelho, na sequência refaz o religamento automático temporizado por três vezes, após os rearmes se persistir o problema o mesmo aciona o led vermelho sincronizado com um aviso sonoro.
<b>Desligamento pot. mínima:</b>	Nobreak se desliga automaticamente se estiver em modo inversor por um tempo de 180 minutos com potência inferior a 32W para evitar descarga desnecessária da bateria
<b>Temperatura:</b>	» Proteção de Temperatura e por sobre-potência (sobreaquecimento)
<b>Bateria mínima:</b>	» Desligamento automático contra descarga profunda da bateria no modo inversor se a tensão de bateria atingir nível de bateria mínima
<b>Máx. energia de surto de tensão:</b>	420 Joules (10/1000us)
<b>Mais:</b>	» Religamento automático das cargas após desligamento do nobreak e retorno de rede
<b>SINALIZAÇÃO VISUAL</b>	
<b>Rede normal:</b>	» Led Normal aceso: rede elétrica presente e bateria carregada. Led Normal piscando: rede elétrica presente e bateria carregando
<b>Bateria sem carga:</b>	» Led Normal piscando: rede elétrica presente e bateria carregando
<b>Desligam. por proteção:</b>	» Led Proteção pisca em sincronismo com aviso sonoro da campainha
<b>Bateria baixa:</b>	» Ou bateria descarregada led Atenção pisca 5x no período
<b>Inversor ativo:</b>	» Leds com indicação escalonada do consumo real e aparente de carga com incremento a cada 10%
<b>Rede alta:</b>	» Led Atenção pisca 3x no período
<b>Rede baixa:</b>	» Ou rede ausente led Atenção pisca 1x no período
<b>Carga mínima:</b>	» Ou nobreak sem carga led Atenção pisca 2x no período
<b>Potência excessiva:</b>	» Led Atenção pisca 4x em sincronismo com a campainha
<b>Troca de bateria:</b>	» Led Atenção aceso direto no modo rede. Substituir a bateria, caso contrário nobreak não será capaz de segurar carga se houver falha da rede elétrica
<b>Temperatura:</b>	» Nobreak se desliga por proteção interna de temperatura e aciona o led vermelho
<b>SINALIZAÇÃO SONORA</b>	
<b>Inversor ativo:</b>	» Apita quando entrar no modo inversor
<b>Desligam. por proteção:</b>	» Apito da campainha em sincronismo com sinalização visual do led Proteção
<b>Potência excessiva:</b>	» Apito da campainha em sincronismo com Led Atenção 4x até que se retire o excesso de carga do nobreak
<b>Bateria descarregada:</b>	» campainha com apitos contínuos
<b>Temperatura:</b>	Após os três rearmes por sobretemperatura o equipamento aciona o led vermelho em sincronismo com o aviso sonoro
<b>Mais:</b>	» Função Mute - pressionar o botão frontal 6x para inibir ou habilitar a campainha
<b>DIMENSÕES</b>	
<b>Gabinete:</b>	Metálico com tratamento anti-corrosivo e pintura epoxi
<b>Cor:</b>	Preto
<b>Comprimento:</b>	505mm
<b>Largura:</b>	191mm
<b>Altura:</b>	240mm
<b>Peso líquido:</b>	29Kg
<b>COMUNICAÇÃO E GERENCIAMENTO</b>	
<b>Tipo de conexão:</b>	USB
<b>Protocolos compatíveis:</b>	NHS / SEC2400
<b>AMBIENTE</b>	
<b>Temp. de funcionamento:</b>	0 a 40°C
<b>Umidade:</b>	0 a 95% sem condensação
<b>Ruído audível:</b>	Menor que 45dBA (a 1m)
<b>MTBF (Tempo Médio Entre Falhas):</b>	10.000 horas
<b>Grau de Proteção:</b>	IP 20
<b>EMBALAGEM</b>	
<b>Embalagem primária:</b>	Caixa de papelão kraft microondulada
<b>Proteção interna:</b>	Calço de isopor

---

**OPCIONAIS**

Engate rápido:	SIM
Interface USB:	SIM

---

**HOMOLOGAÇÃO/CONFORMIDADE**

Certificação de produto:	Produto Beneficiado pela Legislação de Informática
Certif. Sistema da Qualidade:	ISO 9001: 2015

---